



CÔNG TY CỔ PHẦN TƯ VẤN ĐẦU TƯ MỎ VÀ CÔNG NGHIỆP - VINACOMIN
XÍ NGHIỆP THIẾT KẾ THAN HÒN GAI

KHAI THÁC HÀM LÒ MỞ RỘNG, XUỐNG SÂU NAM KHE TAM (968 BVTC)

THIẾT KẾ BẢN VẼ THI CÔNG
HẠNG MỤC: XƯỞNG SỬA CHỮA CƠ ĐIỆN SỐ 2
(XƯỞNG SỬA CHỮA, KHO CHỨA VẬT TƯ)
SỐ HẠNG MỤC: 968 BVTC - 118(Đ+CK)

TỔNG CÔNG TY ĐÔNG BẮC
PHÊ DUYỆT
Theo Quyết định số: 8289/QĐ-ĐB...
Ngày 09 tháng 10 năm 2025.
Đại diện chủ đầu tư: *[Signature]*

Quảng Ninh, năm 2025

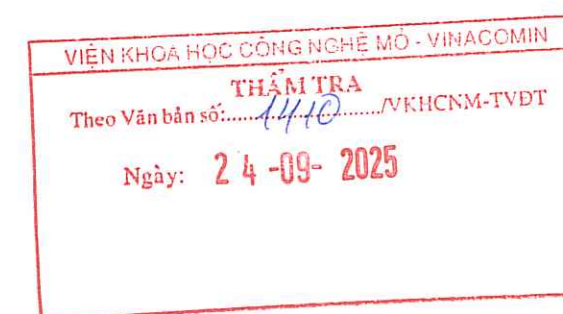


CÔNG TY CỔ PHẦN TƯ VẤN ĐẦU TƯ MỎ VÀ CÔNG NGHIỆP - VINACOMIN

XÍ NGHIỆP THIẾT KẾ THAN HÒN GAI

KHAI THÁC HÀM LÒ MỞ RỘNG, XUỐNG SÂU NAM KHE TAM (968 BVTC)

THIẾT KẾ BẢN VẼ THI CÔNG
HẠNG MỤC: XƯỞNG SỬA CHỮA CƠ ĐIỆN SỐ 2
(XƯỞNG SỬA CHỮA, KHO CHỨA VẬT TƯ)
SỐ HẠNG MỤC: 968 BVTC - 118(Đ+CK)



Chủ nhiệm công trình: Trần Quốc Tuấn

Quảng Ninh, ngày 11 tháng 8 năm 2025

GIÁM ĐỐC
PHÓ GIÁM ĐỐC



Nguyễn Mạnh Hùng



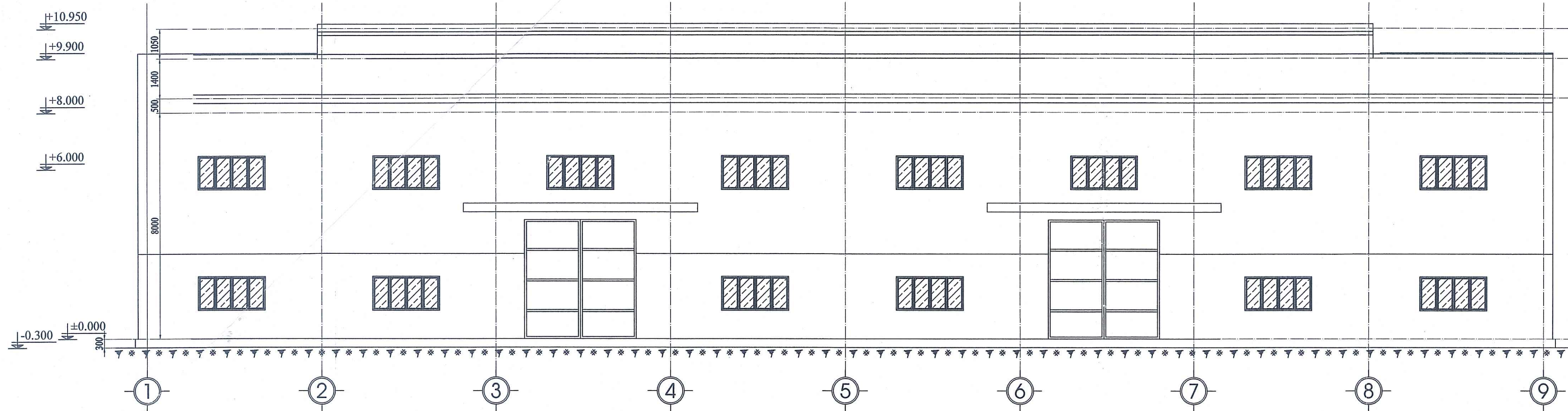
LIỆT KÊ BẢN VẼ

TT	SỐ BẢN VẼ	TÊN BẢN VẼ	GHI CHÚ
01	968BVTC - 118CK -01	BẢN CHUNG	01 TỜ
02	968BVTC - 118CK -02	CÁC CHI TIẾT MÓNG MÁY	
03	968BVTC - 118Đ -01	MẶT BẰNG CẤP ĐIỆN	
04	968BVTC - 118Đ -02	SƠ ĐỒ CẤP ĐIỆN ĐỘNG LỰC	
05	968BVTC - 118Đ -03	SƠ ĐỒ CẤP ĐIỆN ĐỘNG LỰC, CHIẾU SÁNG	
06	968BVTC - 118Đ -04	TỔNG KÊ THIẾT BỊ, VẬT TƯ	

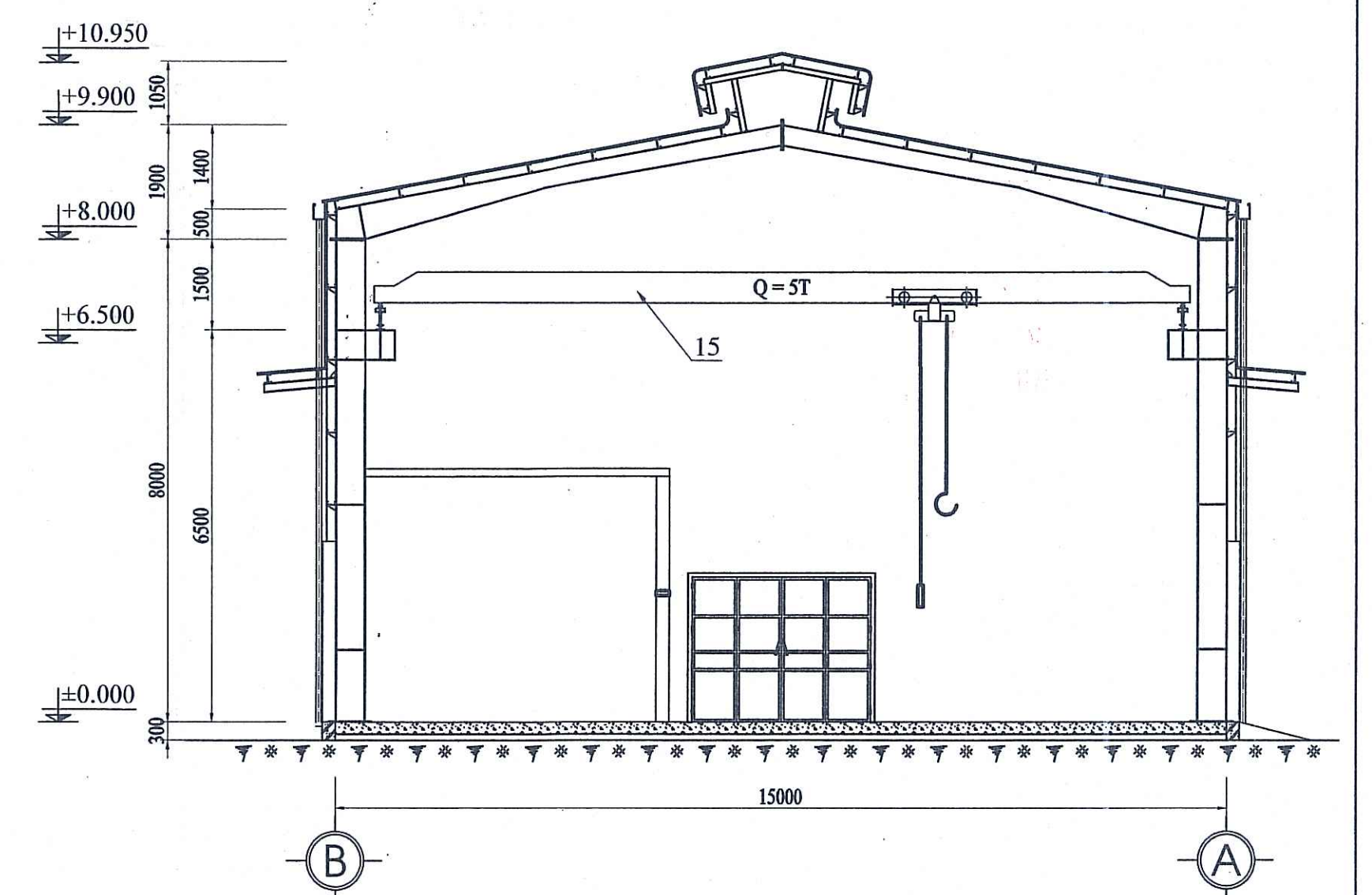
TỔNG CÔNG TY ĐÔNG BẮC
PHÊ DUYỆT
Theo Quyết định số: 8289/ĐA-ĐB
Ngày: 09 tháng 10 năm 2025
Đại diện chủ đầu tư: *Phùng*

VIỆN KHOA HỌC CÔNG NGHỆ MỎ - VINACOMIN
THẨM TRA
Theo Văn bản số: 1140/VKHCNM-TVĐT
Ngày: 24-09-2025

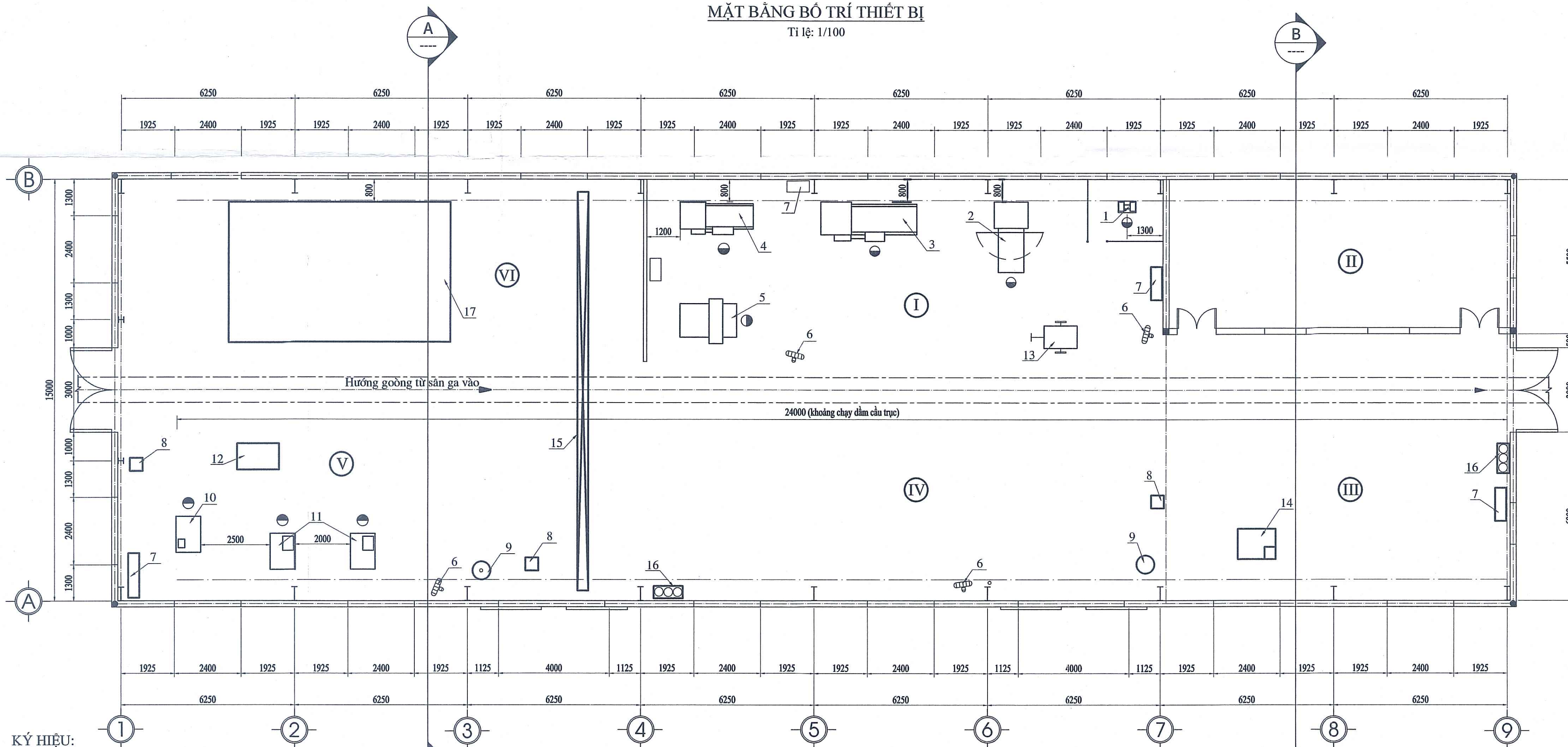
Tỉ lệ: 1/100



Tỉ lệ: 1/100



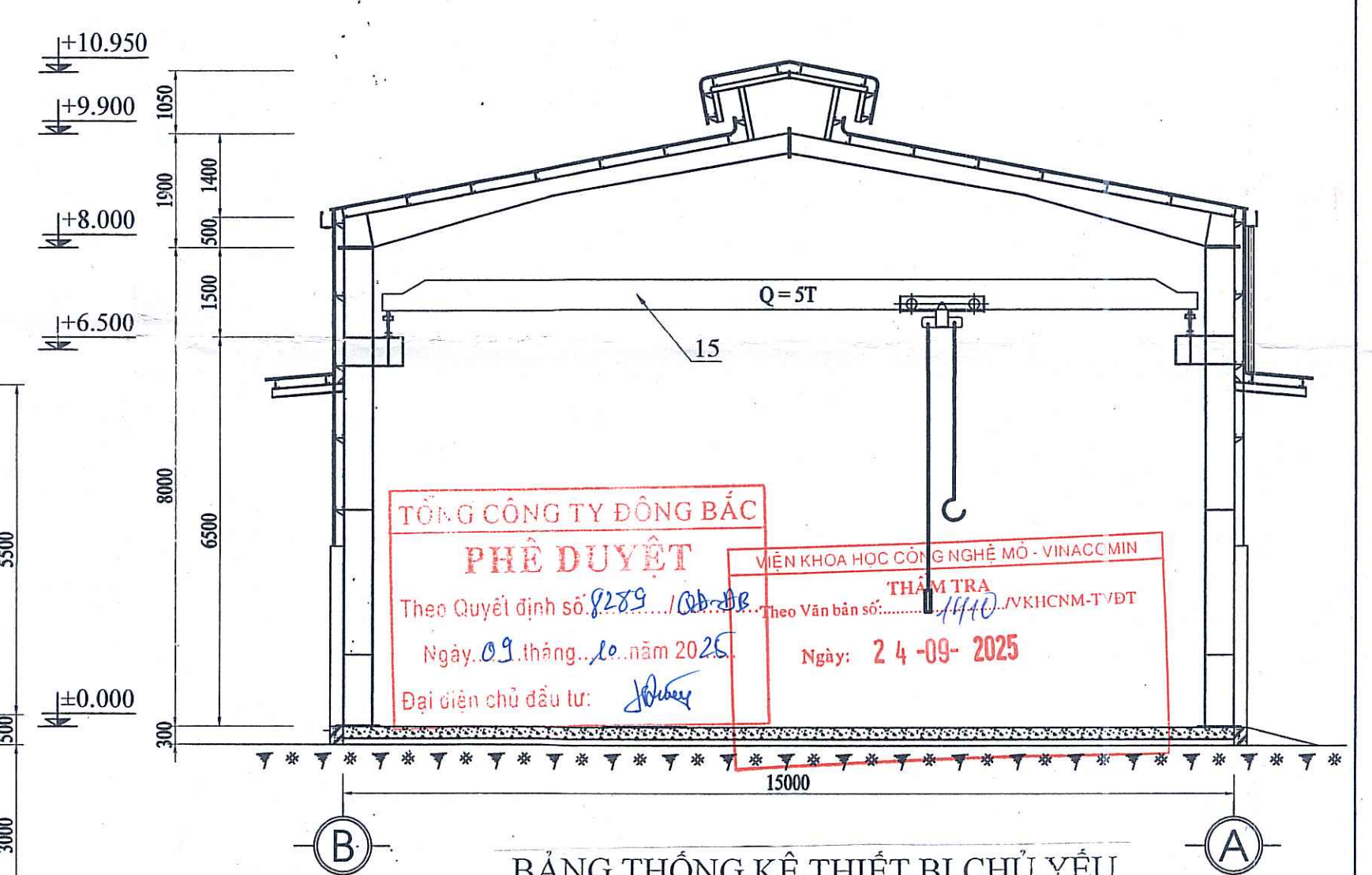
Tỉ lệ: 1/100



- I Bộ phận gia công cơ khí
- II Kho sản phẩm cơ khí
- III Bộ phận sửa chữa thiết bị điện
- IV Bộ phận gia công kết cấu
- V Bộ phận sửa chữa cột thủy lực
- VI Khu bố trí thiết bị kiểm định giàn chống thủy lực


1. $\cos \pm 0.000$ là cos cao tương đối so với nền nhà.
Cos cao tuyệt đối xem tại bản vẽ tổng mặt bằng.
2. Một số thiết bị di động bố trí theo thực tế sản xuất.

Tỉ lệ: 1/100



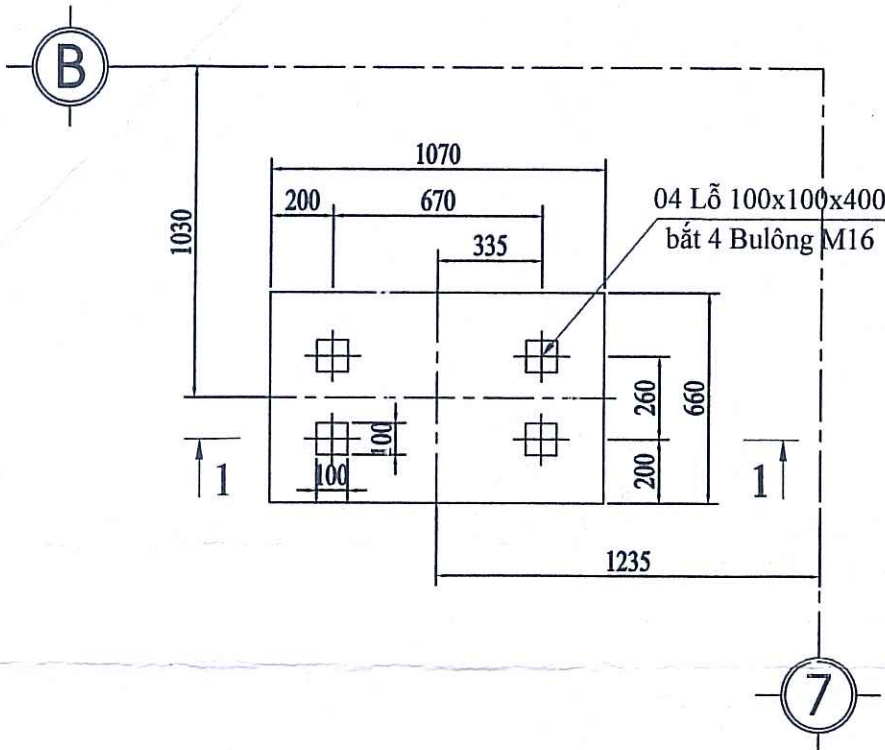
BẢNG THỐNG KÊ THIẾT BỊ CHỦ YẾU

18	Thiết bị kiểm tra khuyết tật siêu âm môi hàn		Bộ	1		
17	Thiết bị kiểm định giãn chống thủy lực	P = 18,5 kW; U = 380V	Cái	1		
16	Hiệu chuẩn bình chữa chữa khí		Cái	2	5	10
15	Cầu trục dầm đơn song năng ST	5 tấn, nhịp 13m, H=6,6m (5,5/4,75/2m/75)kW; U=380V		1	4500	4500
14	Bàn nguội lắp máy khoan bàn	P=0,6kW; U= 220/380V		1	900	900
13	Xe đẩy tay có kích thủy lực 1T		Cái	1	250	250
12	Bàn tháo lắp	DxRxC 1500x1200x900	Cái	1	900	900
11	Máy thử nghiệm cột chống thủy lực	P=4+5kW; U=380V	Cái	2	1000	2000
10	Máy tháo dỡ cột + bơm thủy lực	P=5,5kW; U=380V	Cái	1	900	900
9	Máy hàn hơi		Cái	2	120	240
8	Máy hàn điện	P = 32 KVA, 500A U=380	Cái	3	160	480
7	Tủ dụng cụ	1200x400x1500	Cái	4	67	
6	Quạt công nghiệp	P = 1kW; U = 220/380V	Cái	4	25	100
5	Máy phay cơ XA714	P = 7,5 kW; U = 220/380V	Cái	1	3860	3860
4	Máy tiện vạn năng C6160/1500	P = 5,5 kW; U = 220/380V	Cái	1	1600	1600
3	Máy tiện C6266C	P = 7 kW; U = 220/380V	Cái	1	2450	2450
2	Máy khoan cần	P = 2,7kW; U=380V	Cái	1	925	925
1	Máy mài 2 đá	P = 4,5kW; U=380V	Cái	1	1200	1200
(1)	(2)	(3)	(4)	(5)	(6)	(7)
						(8)

Vị trí	Tên gọi thiết bị vật liệu	Đặc tính kỹ thuật	Đơn vị lưu trữ	Số lượng	Đơn vị chung Trọng lượng (kg)	Ghi chú
<div><div>C.TY CỔ PHẦN TƯ VẤN ĐẦU TƯ MÔ & CN - VINACOMIN XI NGHIỆP THIẾT KẾ THAN HỒN GAI <small>VIỆN CÔNG NGHỆ THAN HỒN GAI</small></div></div>		KHAI THÁC HÀM LỎ MỎ RỘNG, XUỐNG SÂU MỎ NAM KHE TAM				
		PHẦN XÂY DỰNG				
	Giám đốc	Nguyễn Văn Hương				XUỐNG SỬA CHỮA CỖ ĐIỆN SỐ 2 (XUỐNG SỬA CHỮA, KHO CHỨA VẬT TƯ)
	Phó Giám đốc	Nguyễn Mạnh Hùng				
	CNCT	Trần Quốc Tuấn				
	Phó phòng	Trần Văn Sơn				BẢN CHUNG
	Kiểm tra	Nguyễn Thế Bốn				
	Chủ trì thiết kế	Phạm Thái Thế				
	Thiết kế	Đỗ Huy Hoàng				
			GDTC	TỶ LỆ	PTK	968BVTC-118CK-01
		BVTC	-	Đ-CT		

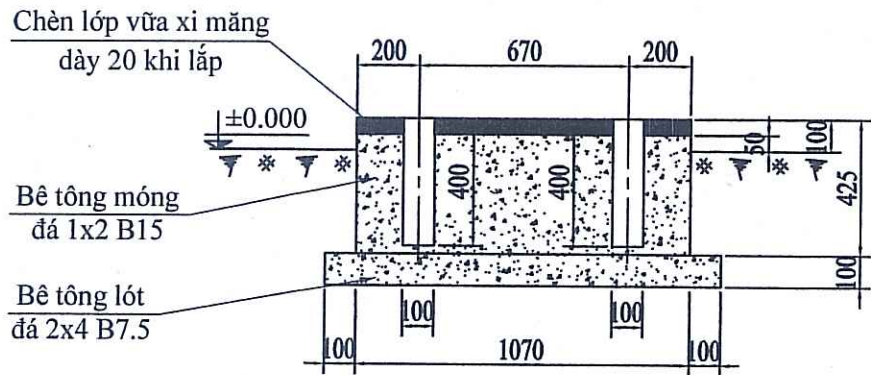
MẶT BẰNG MÓNG MÁY MÀI HAI ĐÁ (SL:01)

Tỉ lệ: 1/25



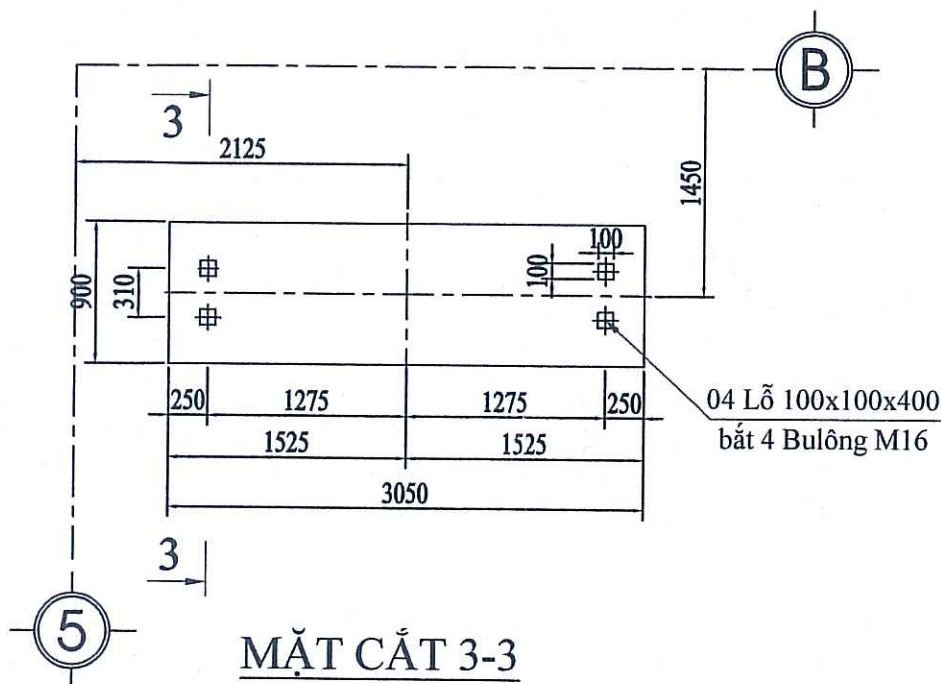
MẶT CẮT 1-1

Tỉ lệ: 1/25



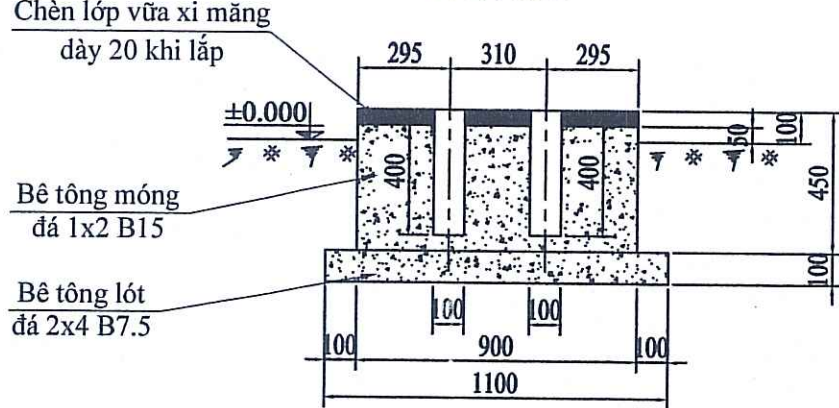
MẶT BẰNG MÓNG MÁY TIỆN C6266C (SL:01)

Tỉ lệ: 1/50



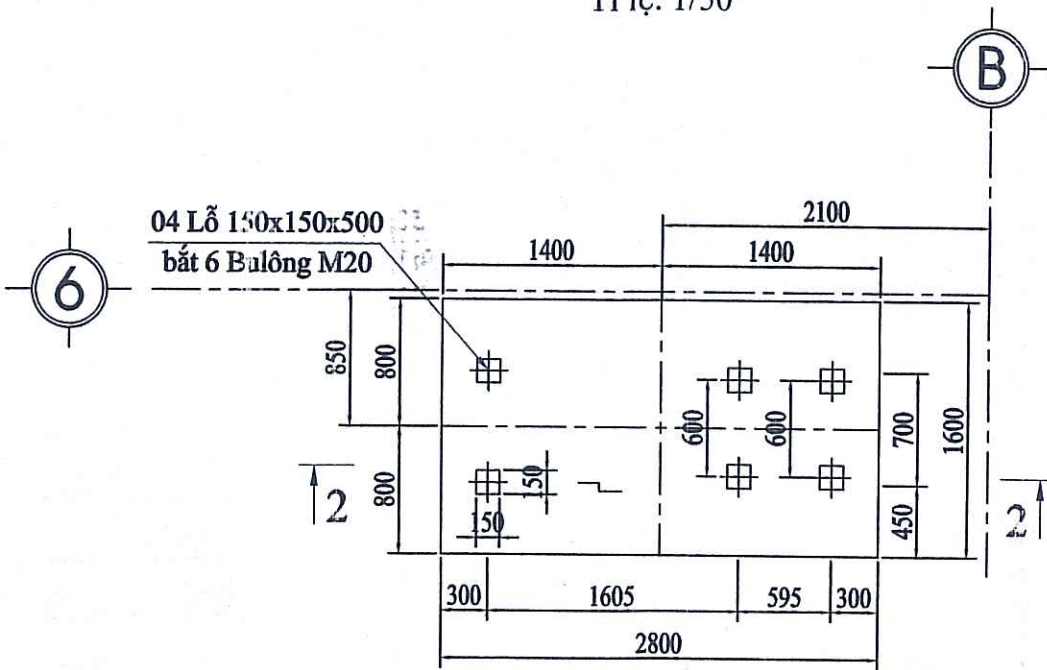
MẶT CẮT 3-3

Tỉ lệ: 1/25



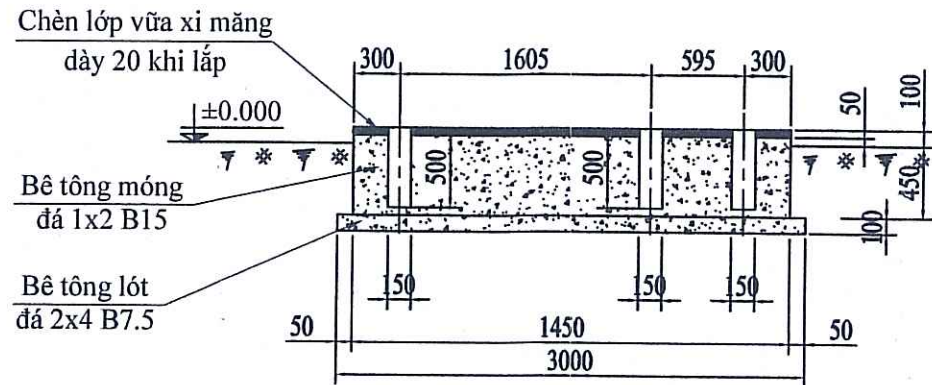
MẶT BẰNG MÓNG MÁY KHOAN CẦN (SL:01)

Tỉ lệ: 1/50



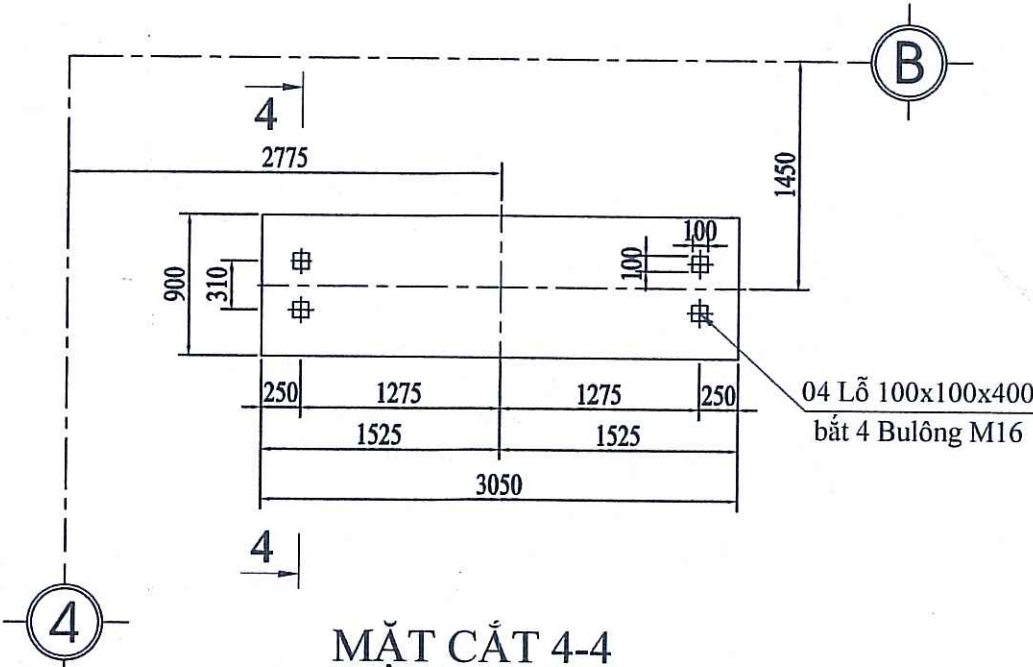
MẶT CẮT 2-2

Tỉ lệ: 1/50



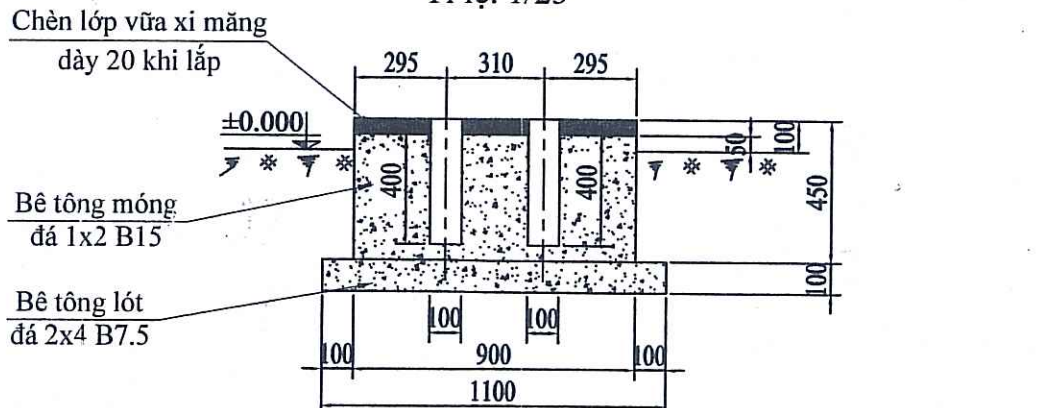
MẶT BẰNG MÓNG MÁY TIỆN VẠN NĂNG (SL:01)

Tỉ lệ: 1/50



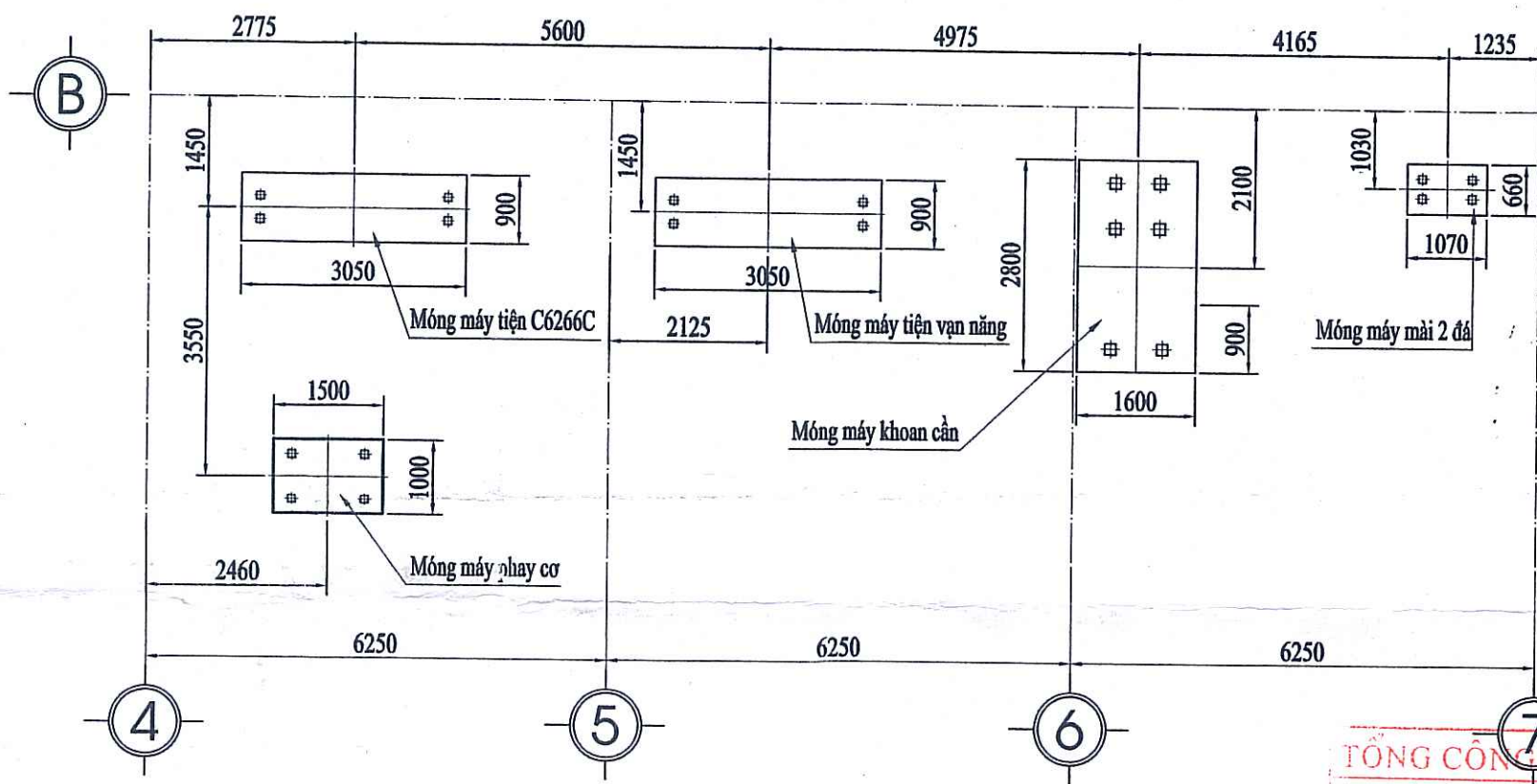
MẶT CẮT 4-4

Tỉ lệ: 1/25



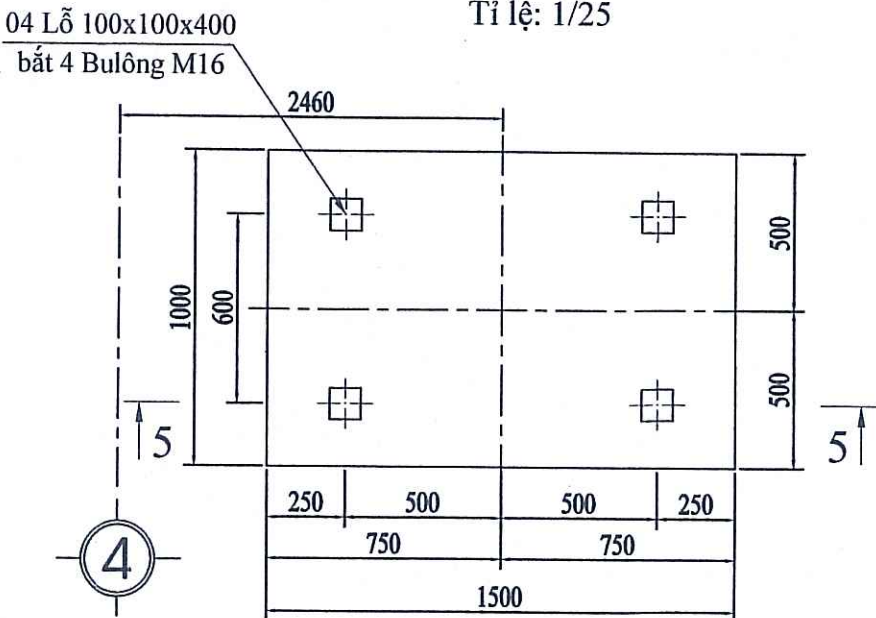
MẶT BẰNG ĐỊNH VỊ MÓNG TRONG NHÀ XƯỞNG

Tỉ lệ: 1/100



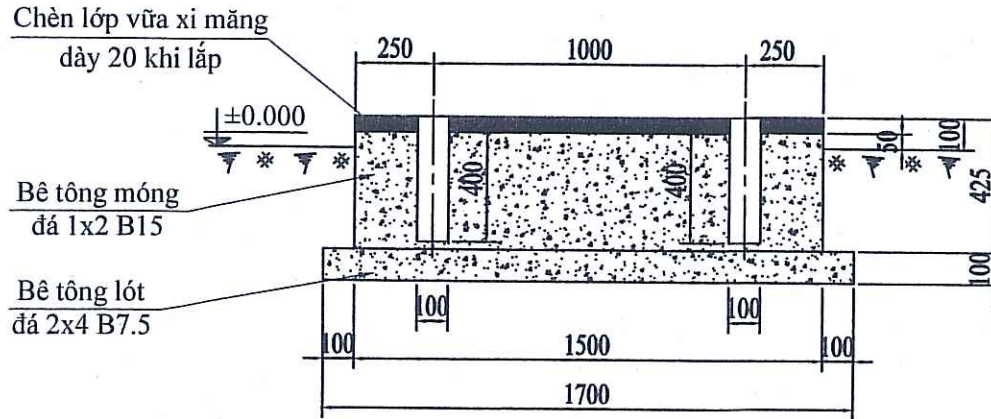
MẶT BẰNG MÓNG MÁY PHAY CƠ (SL:01)

Tỉ lệ: 1/25



MẶT CẮT 5-5

Tỉ lệ: 1/25



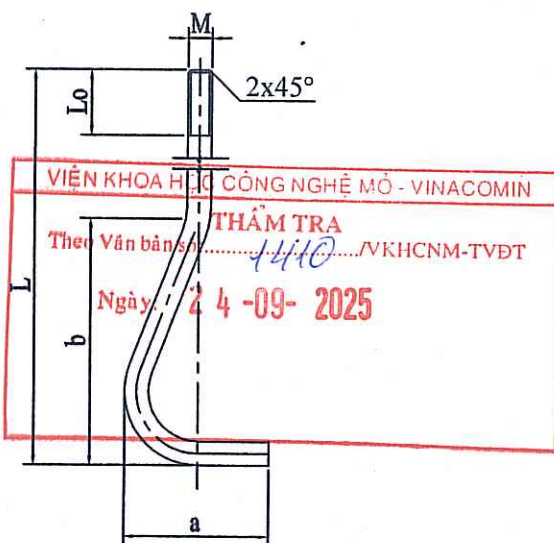
GHI CHÚ:

- Cos ± 0.000 là cos cao tương đối so với nền nhà. Cos cao tuyệt đối xem tại bản vẽ tổng mặt bằng.
- Móng chỉ được thi công khi có thiết bị cụ thể.

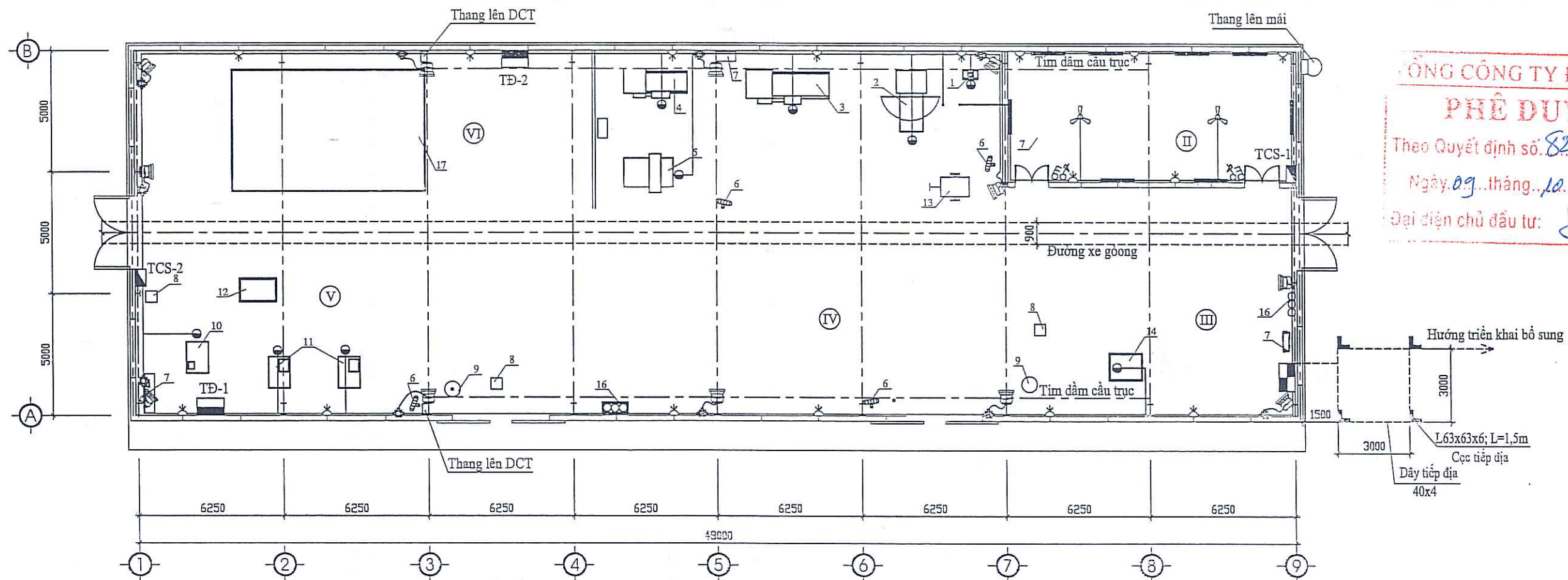
BẢNG THÔNG SỐ BULÔNG MÓNG

\varnothing	M	L	Lo	a	b	R
16	16	400	60	72	78	30
20	20	500	70	90	97	30

CHI TIẾT BULÔNG MÓNG



	C. TY CỔ PHẦN TƯ VẤN ĐẦU TƯ MÔ & CN VINACOMIN XÍ NGHIỆP THIẾT KẾ THANH HÓA			KHAI THÁC HÀM LÒ MỞ RỘNG, XƯỞNG SÂU MỎ NAM KHE TAM		
	PHẦN XÂY DỰNG			XƯỞNG SỬA CHỮA CƠ ĐIỆN SỐ 2 (XƯỞNG SỬA CHỮA, KHO CHỨA VẬT TƯ)		
	CÁC CHI TIẾT MÓNG MÁY			CÁC CHI TIẾT MÓNG MÁY		
	Giám đốc	Nguyễn Văn Hương		ĐGTK	TỶ LỆ	PTK
	Phó Giám đốc	Nguyễn Mạnh Hùng		BVTC	-	Đ-CT
	CNCT	Trần Quốc Tuấn		968BVTC-118CK-02		
	Phó phòng	Trần Văn Song				
	Kiểm tra	Nguyễn Thế Bón				
	Chủ trì thiết kế	Phạm Tấn Thế				
	Thiết kế	Đỗ Huy Hoàng				



CÔNG TY ĐÔNG BẮC
PHÊ DUYỆT
 Theo Quyết định số 8239.../...
 Ngày 09...tháng...10...năm 2025.
 Đại diện chủ đầu tư: *[Signature]*

GHI CHÚ

- Cấp điện động lực cho xưởng sửa chữa cơ điện: Nguồn điện 0,4kV từ trạm biến áp mặt bằng +40: 250kVA-6/0,4kV đến tủ điện phân phối đặt trong xưởng bằng cáp điện hạ thế lõi đồng cách điện vỏ bọc PVC: Cu/XLPE/PVC-0,6/1kV, tiết diện 3x95+1x50mm², L=50m.
- Cấp điện lực được đi trong hào, trên tường và theo kết cấu xây dựng. Để bảo vệ cáp, các đoạn rẽ tới các máy được luồn trong ống HDPE chôn dưới nền nhà ở độ sâu 0,2m kể từ mặt của ống. Đoạn cáp còn lại đưa vào thiết bị phải luồn trong ống ghen mềm.
- Vị trí đặt tủ điện có thể thay đổi cho phù hợp với các nhóm thiết bị và mặt bằng bố trí sản xuất.
- Tiếp địa cho các máy và thiết bị điện bằng các cọc thép góc 63x63x6, L=1500 được đóng mỗi cọc cách nhau 3m. Các cọc nối với nhau bằng thép dẹt 40x4 và nối với vỏ thiết bị bằng thép 40x4 (hoặc nhờ lõi thứ 4 của cáp). Điện trở tiếp địa hệ thống $R_d \leq 4\Omega$.

17	Thiết bị kiểm định giàn chống thủy lực	P = 18,5 kW; U = 380V	Cái	1			
16	Hộp chứa bình chữa cháy		Cái	2	5	10	Hiện có
15	Cầu trục dầm đơn sức nâng 5T	5 tấn, nhịp 13m, H=6,6m (5,5+0,75+2x0,75)kW; U=380V		1	4500	4500	
14	Bàn nguội lắp máy khoan bàn	P = 0,6kW; U = 220/380V		1	900	900	Hiện có
13	Xe đẩy tay có kích thủy lực 1T		Cái	1	250	250	Hiện có
12	Bàn tháo lắp	DxRxH 1500x1200x900	Cái	1	900	900	Hiện có
11	Máy thử nghiệm cột chống thủy lực	P=4+5kW; U=380V	Cái	2	1000	2000	Hiện có
10	Máy tháo dỡ cột + bơm thủy lực	P=5,5kW; U=380V	Cái	1	900	900	Hiện có
9	Máy hàn hơi		Cái	2	120	240	
8	Máy hàn điện	P = 32 KVA, 500A U=380	Cái	3	160	480	
7	Tủ dụng cụ	1200x400x1500	Cái	4	67		Hiện có
6	Quạt công nghiệp	P = 1kW; U = 220/380V	Cái	4	25	100	Hiện có
5	Máy phay cơ XA714	P = 7,5 kW; U = 220/380V	Cái	1	3860	3860	
4	Máy tiện vạn năng C6160/1500	P = 5,5 kW; U = 220/380V	Cái	1	1600	1600	
3	Máy tiện C6266C	P = 7 kW; U = 220/380V	Cái	1	2450	2450	
2	Máy khoan cần	P = 2,7kW; U=380V	Cái	1	925	925	
1	Máy mài 2 đá	P = 4,5kW; U=380V	Cái	1	1200	1200	Hiện có
(1)	(2)	(3)	(4)	(5)	(6)	(7)	(8)
Vị trí	Tên gọi thiết bị vật liệu	Đặc tính kỹ thuật	Đơn vị	Số lượng	Đơn vị chung	Khối lượng (kg)	Ghi chú

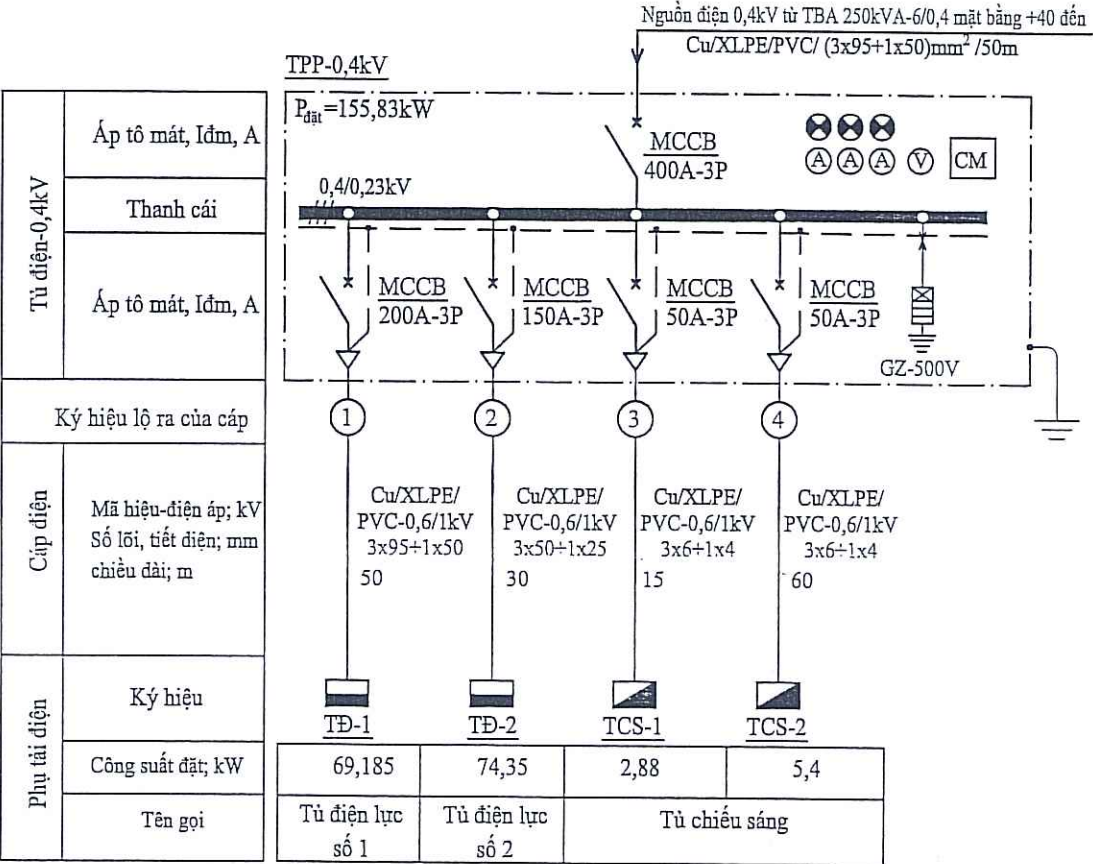
MẶT BẰNG CẤP ĐIỆN

- I Bộ phận gia công cơ khí
- II Kho sản phẩm cơ khí
- III Bộ phận sửa chữa thiết bị điện
- IV Bộ phận gia công kết cấu
- V Bộ phận sửa chữa cột thủy lực
- VI Khu bố trí thiết bị kiểm định giàn chống thủy lực

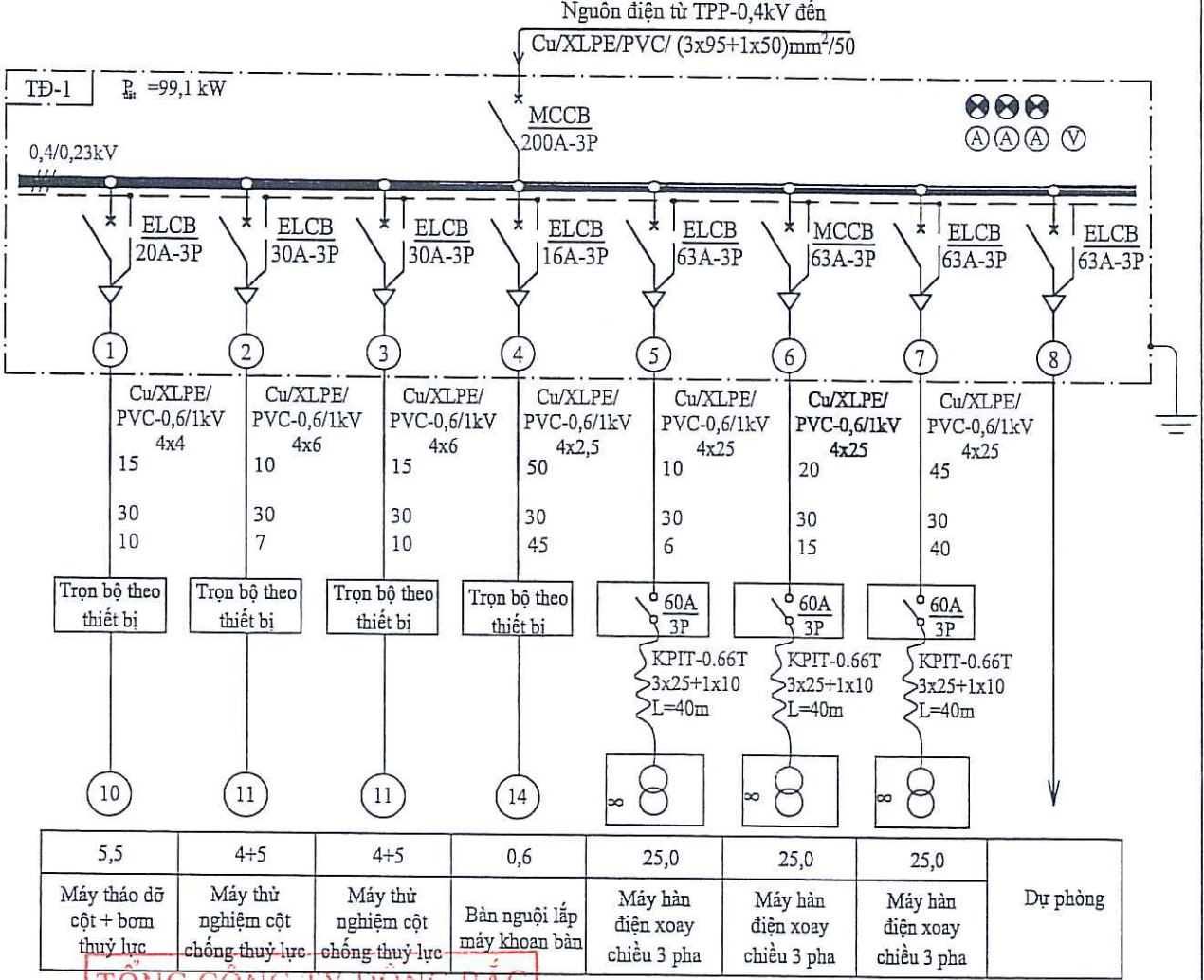
KÍ HIỆU ĐIỆN TRÊN MẶT BẰNG			
TT	KÝ HIỆU	TÊN GỌI-QUY CÁCH	GHI CHÚ
1		Tủ phân phối điện lực 0,4kV	
2		Tủ điện 0,4kV	
3		Tủ điện chiếu sáng	
4		Động cơ điện	
5		Đèn pha bóng Led 220V-150W	
6		Đèn tuýp Led đôi 220V-40W	
7		Ô cắm đôi loại 3 chấu	
8		Công tắc đèn hai hạt công tắc	
9		Cấp điện, dây điện	
10		Hộp rẽ dây	
11		Quạt trần kèm bộ điều tốc 220V-80W	

		CÔNG TY CỔ PHẦN TƯ VẤN DT & CN - VINACOMIN		KHAI THÁC HÀM LÒ MỞ RỘNG, XƯỞNG SÂU MỎ NAM KHE TAM			
		XÍ NGHIỆP THIẾT KẾ THẠCH HÒN CÁI		PHẦN XÂY DỰNG			
Giám đốc	Nguyễn Văn Hùng			XƯỞNG SỬA CHỮA CƠ ĐIỆN SỐ 2 (XƯỞNG SỬA CHỮA, KHO CHỮA VẬT TƯ)			
P. Giám đốc	Nguyễn Mạnh Hùng						
CNCT	Trần Quốc Tuấn			MẶT BẰNG CẤP ĐIỆN			
Phó phòng	Trần Văn Song						
Kiểm tra	Đặng Ngọc Quyết						
Chủ trì TK	Phạm Tất Thế			GĐTK	TỶ LỆ	PTK	968 BVTC - 118Đ - 01
Thiết kế	Trần Văn Song			BVTC		Đ-CT	

SƠ ĐỒ NGUYÊN LÝ CẤP ĐIỆN ĐỘNG LỰC



Tủ điện-0,4kV	Công suất
	Thanh cái
	Áp tô mát, Iđm, A
Ký hiệu lộ ra của cáp	
Cáp điện	Mã hiệu-điện áp; kV Số lõi, tiết diện; mm chiều dài; m
Ống nhựa HDPE	Đường kính thông qua; mm Chiều dài; m
Thiết bị điều khiển trộn bộ	
Phụ tải điện	Ký hiệu
	Công suất đặt; kW
	Tên gọi



TỔNG CÔNG TY ĐÔNG BẮC

PHÊ DUYỆT

Theo Quyết định số: 8289/QĐ-ĐB

Ngày: 09 tháng 10 năm 2025

Đại diện chủ đầu tư: [Signature]

VIỆN KHOA HỌC CÔNG NGHỆ MỎ - VINACOMIN

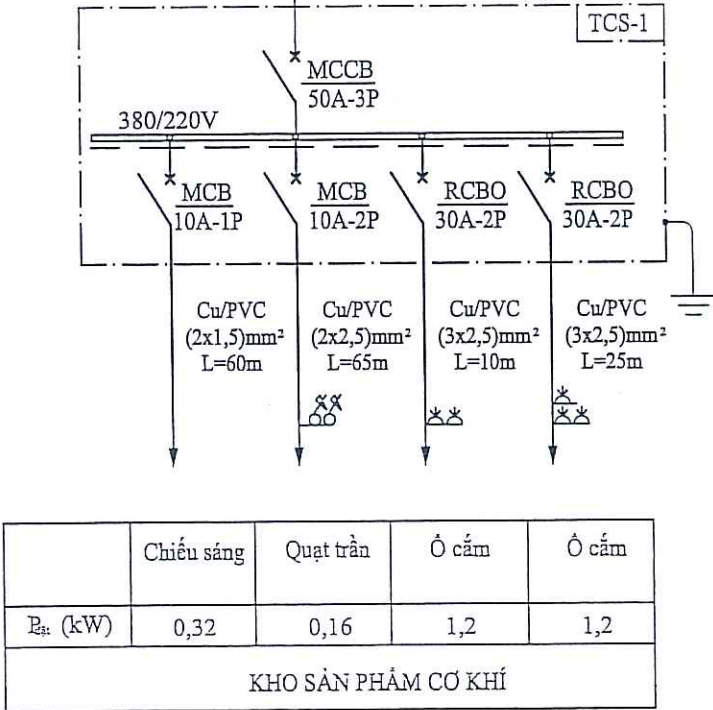
THẨM TRA

Theo Văn bản số: 1410/VKHCNM-TVBT

Ngày: 24-09-2025

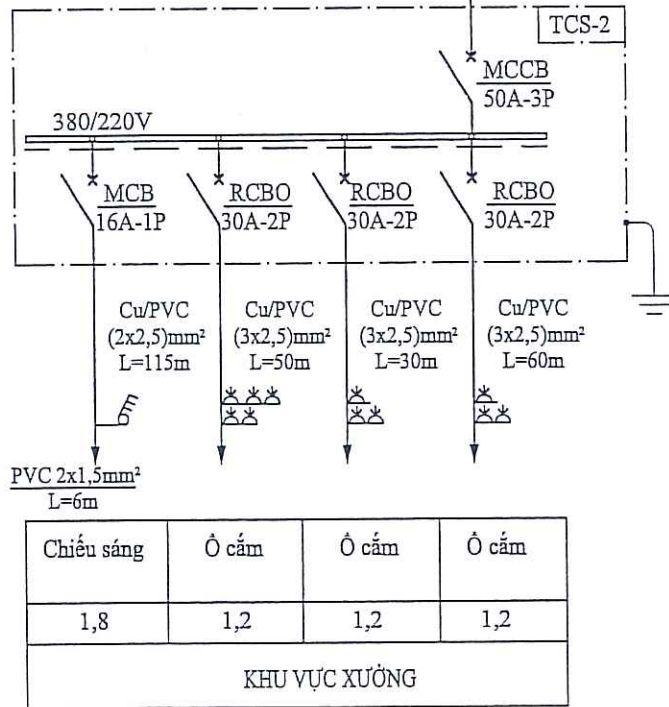
	CÔNG TY CỔ PHẦN TƯ VẤN ĐTM & CN - VINACOMIN	KHAI THÁC HẦM LÒ MỞ RỘNG, XUỐNG SÂU MỎ NAM KHE TAM	
	XÍ NGHIỆP THIẾT KẾ THANH HÓA	PHẦN XÂY DỰNG	
Giám đốc	Nguyễn Văn Hoàng	XUỐNG SỬA CHỮA CƠ ĐIỆN SỐ 2 (XUỐNG SỬA CHỮA, KHO CHỨA VẬT TƯ)	
P. Giám đốc	Nguyễn Mạnh Hùng		
CNCT	Trần Quốc Tuấn	SƠ ĐỒ CẤP ĐIỆN ĐỘNG LỰC	
Phó phòng	Trần Văn Song		
Kiểm tra	Đặng Ngọc Quyết		
Chủ trì TK	Phạm Tất Thế	GDTK	TỶ LỆ
Thiết kế	Trần Văn Song	BVTC	Đ-CT
		PTK	968 BVTC - 118Đ - 02

Nguồn điện từ tủ phân phối điện lực-0,4kV tới
Cu/XLPE/PVC (3x6+1x4)mm², L=115m



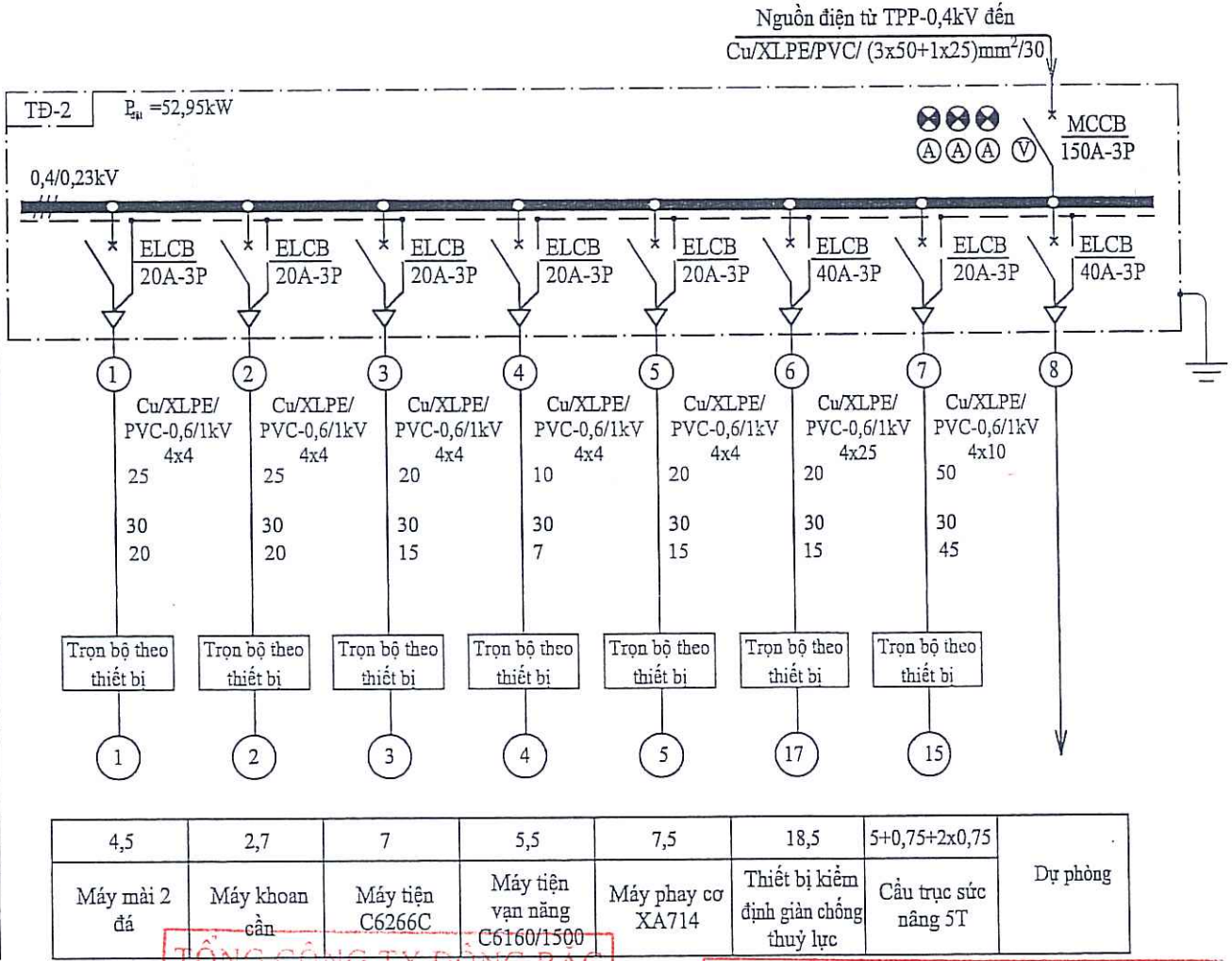
	Chiếu sáng	Quạt trần	Ổ cắm	Ổ cắm
P _Σ (kW)	0,32	0,16	1,2	1,2
KHO SẢN PHẨM CƠ KHÍ				

Nguồn điện từ tủ phân phối điện lực-0,4kV tới
Cu/XLPE/PVC (3x6+1x4)mm², L=60m



Chiếu sáng	Ổ cắm	Ổ cắm	Ổ cắm
1,8	1,2	1,2	1,2
KHU VỰC XƯỞNG			

Tủ điện-0,4kV	Công suất
	Thanh cái
	Áp tô mát, Idm, A
Ký hiệu lộ ra của cáp	
Cáp điện	Mã hiệu-điện áp; kV
	Số lõi, tiết diện; mm ² chiều dài; m
Ống nhựa HDPE	Đường kính thông qua; mm
	Chiều dài; m
Thiết bị điều khiển trọn bộ	
Phụ tải điện	Ký hiệu
	Công suất đặt; kW
	Tên gọi



4,5	2,7	7	5,5	7,5	18,5	5+0,75+2x0,75	Dự phòng
Máy mài 2 đá	Máy khoan cần	Máy tiện C6266C	Máy tiện vạn năng C6160/1500	Máy phay cơ XA714	Thiết bị kiểm định gián chống thủy lực	Cầu trục sức nâng 5T	

TỔNG CÔNG TY ĐÔNG BẮC
PHÊ DUYỆT
Theo Quyết định số: 8289/...
Ngày 03 tháng 10 năm 2025
Đại diện chủ đầu tư: [Signature]

VIỆN KHOA HỌC CÔNG NGHỆ MỎ - VINACOMIN
THẨM TRA
Theo Văn bản số: 4410/VKHCNM-TVDT
Ngày: 24-09-2025

	CÔNG TY CỔ PHẦN TƯ VẤN ĐTM & CN - VINACOMIN	KHAI THÁC HÀM LÒ MỞ RỘNG, XƯỞNG SÂU MỎ NAM KHE TAM			
	XÍ NGHIỆP THIẾT KẾ THAN HÒN GAI	PHẦN XÂY DỰNG			
Giám đốc	Nguyễn Văn Hùng	XƯỞNG SỬA CHỮA CƠ ĐIỆN SỐ 2 (XƯỞNG SỬA CHỮA, KHO CHỨA VẬT TƯ)			
P. Giám đốc	Nguyễn Mạnh Hùng				
CNCT	Trần Quốc Tuấn	SƠ ĐỒ CÁP ĐIỆN ĐỘNG LỰC, CHIẾU SÁNG			
Phó phòng	Trần Văn Song				
Kiểm tra	Đặng Ngọc Quyết	GĐTK TỶ LỆ PTK 968 BVTC - 118Đ - 03 BVTC Đ-CT			
Chủ trì TK	Phạm Tất Thế				
Thiết kế	Trần Văn Song				

